



mobiheat MH19.1M

3/11/19 kW Elektroheizmobil

Eigenschaften

Das Elektroheizmobil MH19.1M ist eine kompakte und voll funktionsfähige mobile Elektroheizzentrale für den universellen Einsatz bei Heizungsstörungen als Notheizung sowie bei Arbeiten am Wärmeerzeuger, zur Frostsicherung oder zur Vorsorge/Erstaufheizung z.B. zur Vermeidung von Vereisung bei Erdwärmepumpe.

Jeder Stromanschluss möglich – die Heizleistung (3 / 11 / 19 kW) passt sich entsprechend an.

Das MH19.1M wird direkt mit dem Rohrleitungsnetz (Heizsystem) des Gebäudes verbunden. Somit kann auf schnelle und komfortable Weise die Wärmeversorgung wiederhergestellt werden.

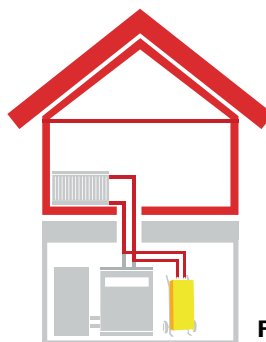
Durch den Transportwagen sehr mobil und variabel aufstellbar. Innerhalb kurzer Zeit an jedem Standort einsetzbar und in wenigen Stunden betriebsbereit.

Technische Daten

Abmessungen (B x T x H)	600 x 550 x 1.220 mm
Gewicht (inkl. Transportwagen)	55 kg
Heizleistung	3 kW ¹ 11 kW ² 19 kW ³
Heizbetrieb	20 – 80°C
Regelung	digital
Umwälzpumpe	2 m ³ /h
Pumpentyp Heizung	mobiheat GHN 25/60
Anschluss Heizung	VL/RL DN25
Volumen MAG	10 Liter
Schutzart	IP 54
Empf. Betriebsdruck	1,5 – 2,0 bar (Sicherheitsventil = 3,0 bar)
Spannungsversorgung	¹ 230 V / 50 Hz / 1 ~ ^{2,3} 400 V / 50 Hz / 3 ~
Elektr. Anschluss	¹ Schuko-Stecker ² CEE 16 A ³ CEE 32 A

* Wird das Gerät an einem Fehlerstromschutzschalter (FI) betrieben, ist ein allstromsensitiver FI Typ B zu verwenden / If a Residual Current Device (RCD) is used, it has to be RCD type B (AC-DC sensitive)

Herstellerangaben. Technische Änderungen vorbehalten / Abb. ähnlich
Manufacturers data. Specifications subject to change without notice / fig. similar



Funktion: Heizbetrieb